

平成29年5月31日

各中学校陸上担当者 様

茨城県中体連陸上競技専門部委員長 佐藤 稔

第139回県中学校陸上競技記録会（6月3日）

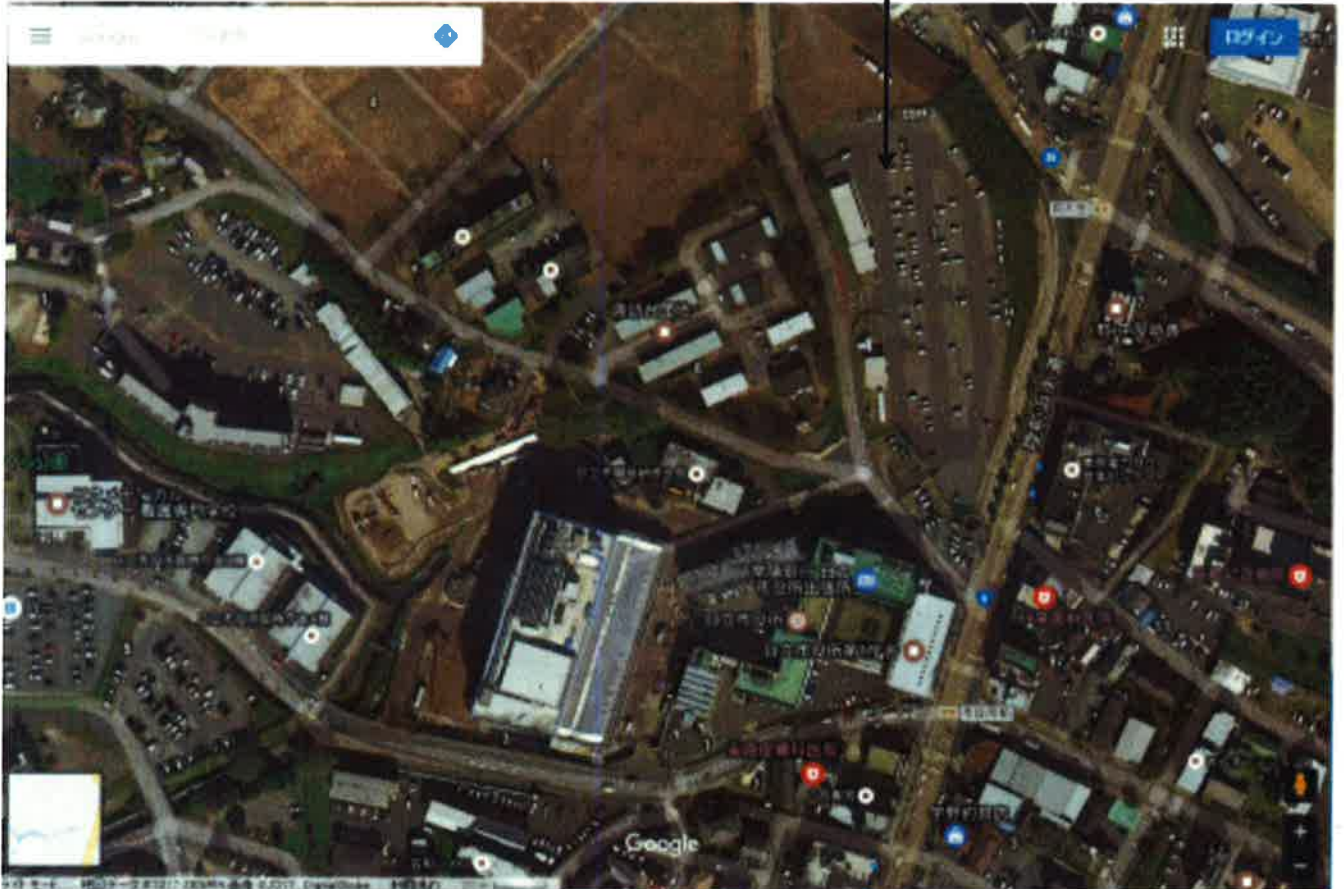
記録会当日の日立市民運動公園は、複数の競技団体の大会開催と重なり、混雑が予想されます。管理事務所からも、運動公園周辺でのバスの乗降後、バスの待機場所について指示がありました。各校ともルールに従っていただきますように、ご理解とご協力をよろしくお願いします。合わせて、保護者にも伝達をよろしくお願いします。

- 乗降場所については、中央線沿い運動公園アリーナ前とテニスコート奥を利用する。
- 降車後、バスは日立市役所の北側R6号沿いの駐車場へ回送する。（住所と地図を参照）
- 一般の車両については、運動公園駐車場を利用できますが、満車になり次第他の場所への駐車になります。臨時駐車場については、日製日立体育館サブグラウンドになります。

日立市役所案内図並びに駐車場住所
〒317-0065
住 所：茨城県日立市助川町1丁目1-1
TEL：0294-22-3111

日立市役所駐車場

国道6号至高萩



国道6号至多賀